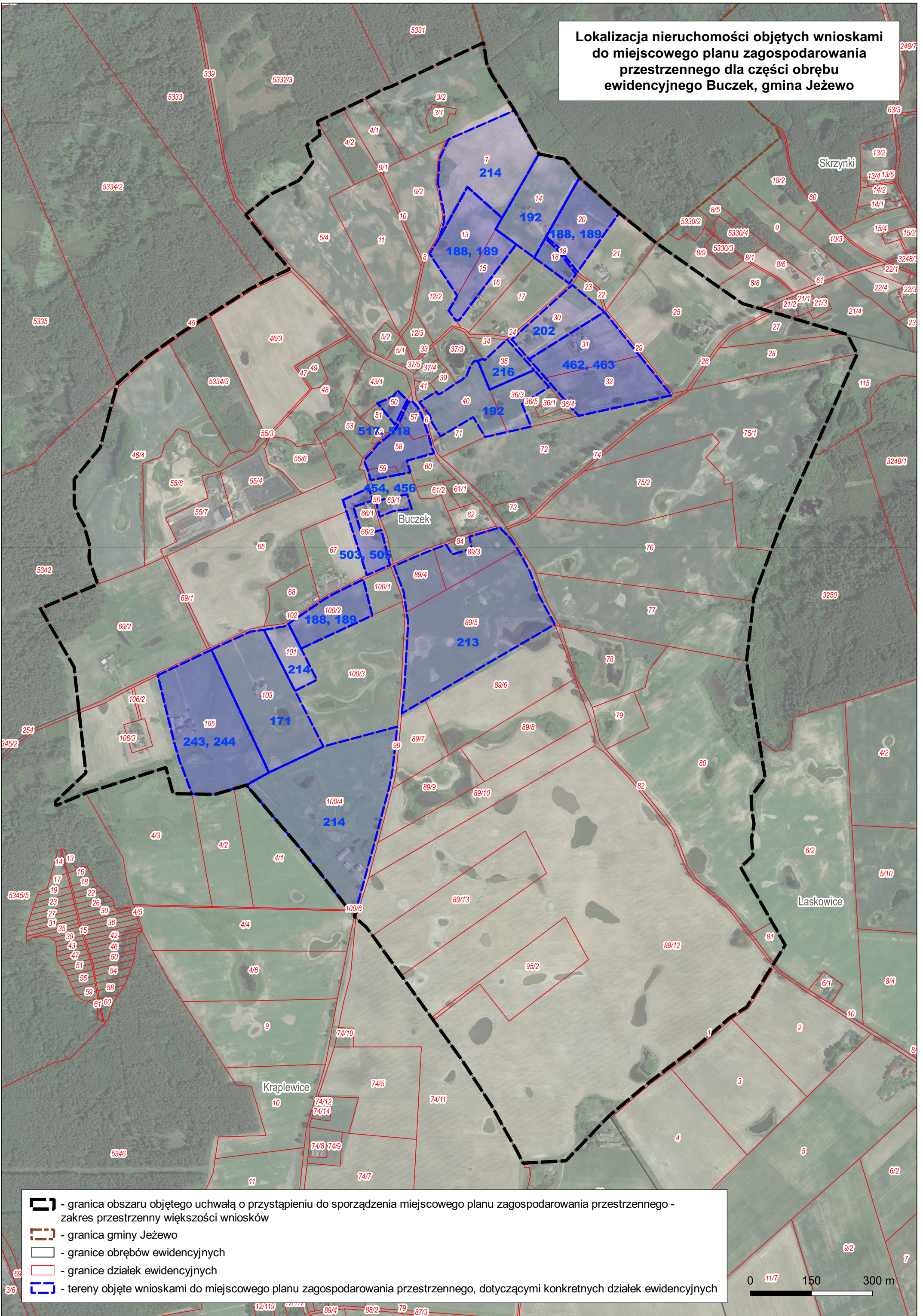




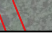


**Lokalizacja nieruchomości objętych wnioskami do miejscowego planu zagospodarowania przestrzennego dla części obrębu ewidencyjnego Buczek, gmina Jeżewo**



-  - granica obszaru objętego uchwałą o przystąpieniu do sporządzenia miejscowego planu zagospodarowania przestrzennego - zakres przestrzenny większości wniosków
-  - granica gminy Jeżewo
-  - granice obrębów ewidencyjnych
-  - granice działek ewidencyjnych
-  - tereny objęte wnioskami do miejscowego planu zagospodarowania przestrzennego, dotyczącymi konkretnych działek ewidencyjnych

0 117 150 300 m